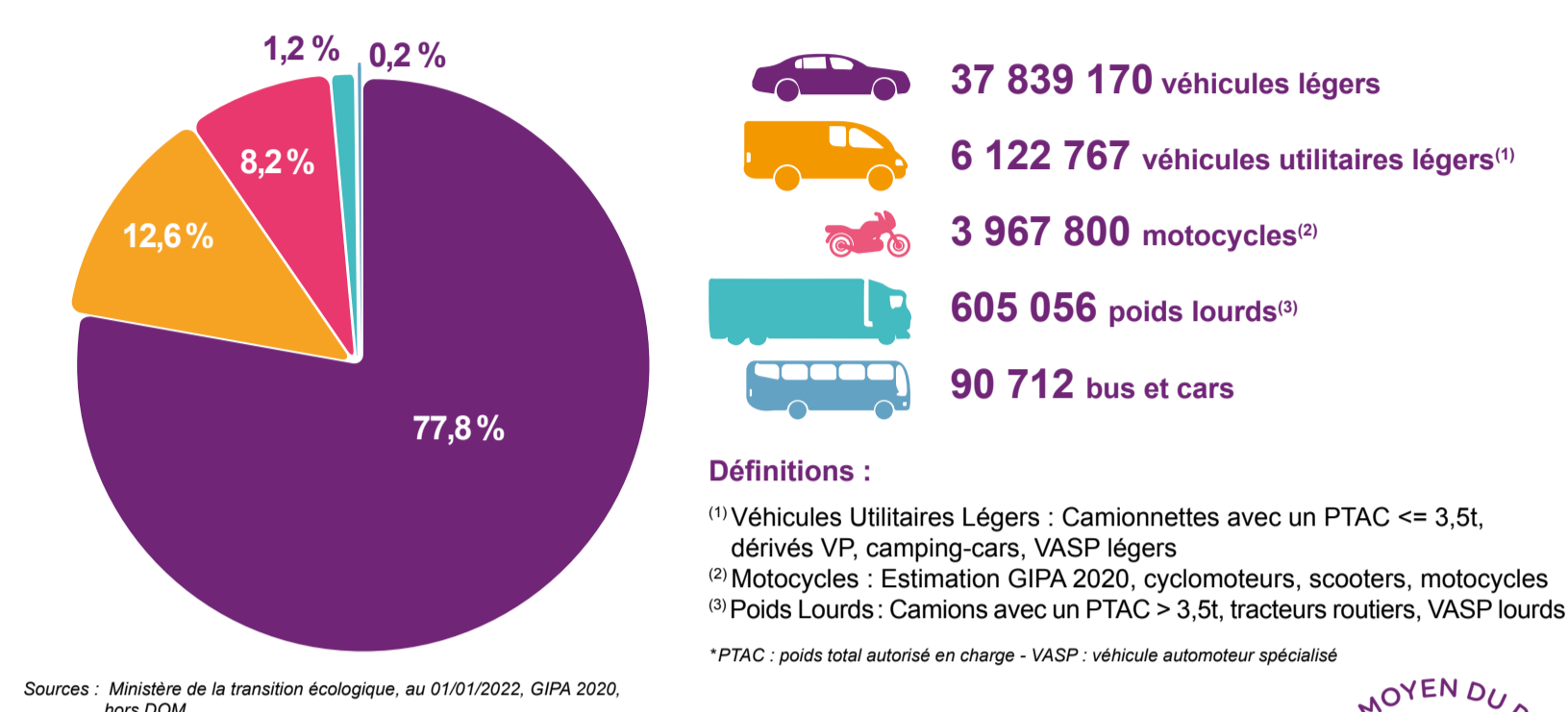
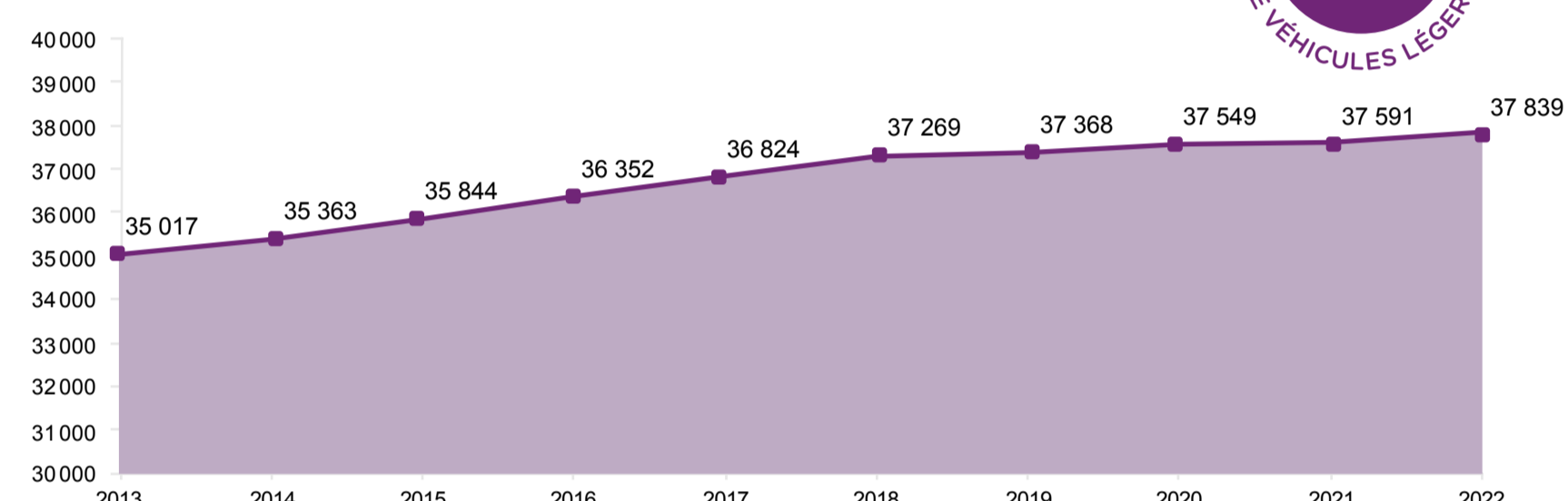


48,6 MILLIONS DE VÉHICULES

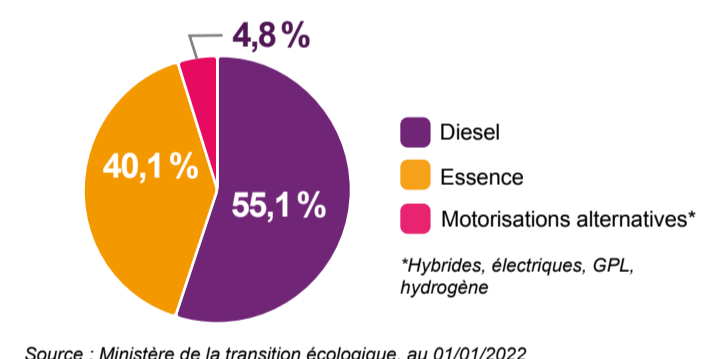
RÉPARTITION DU PARC



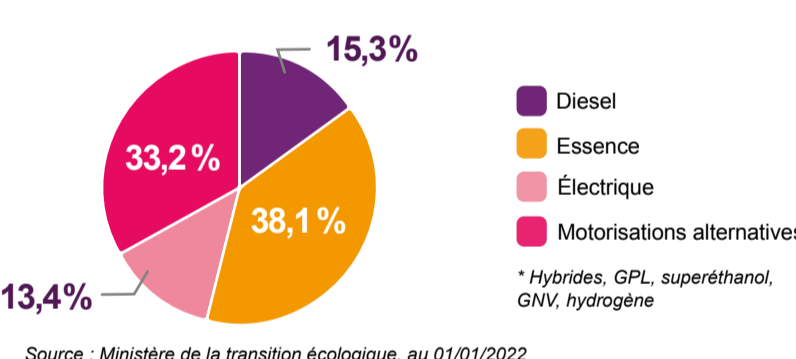
ÉVOLUTION DU PARC DE VÉHICULES LÉGERS (en milliers)



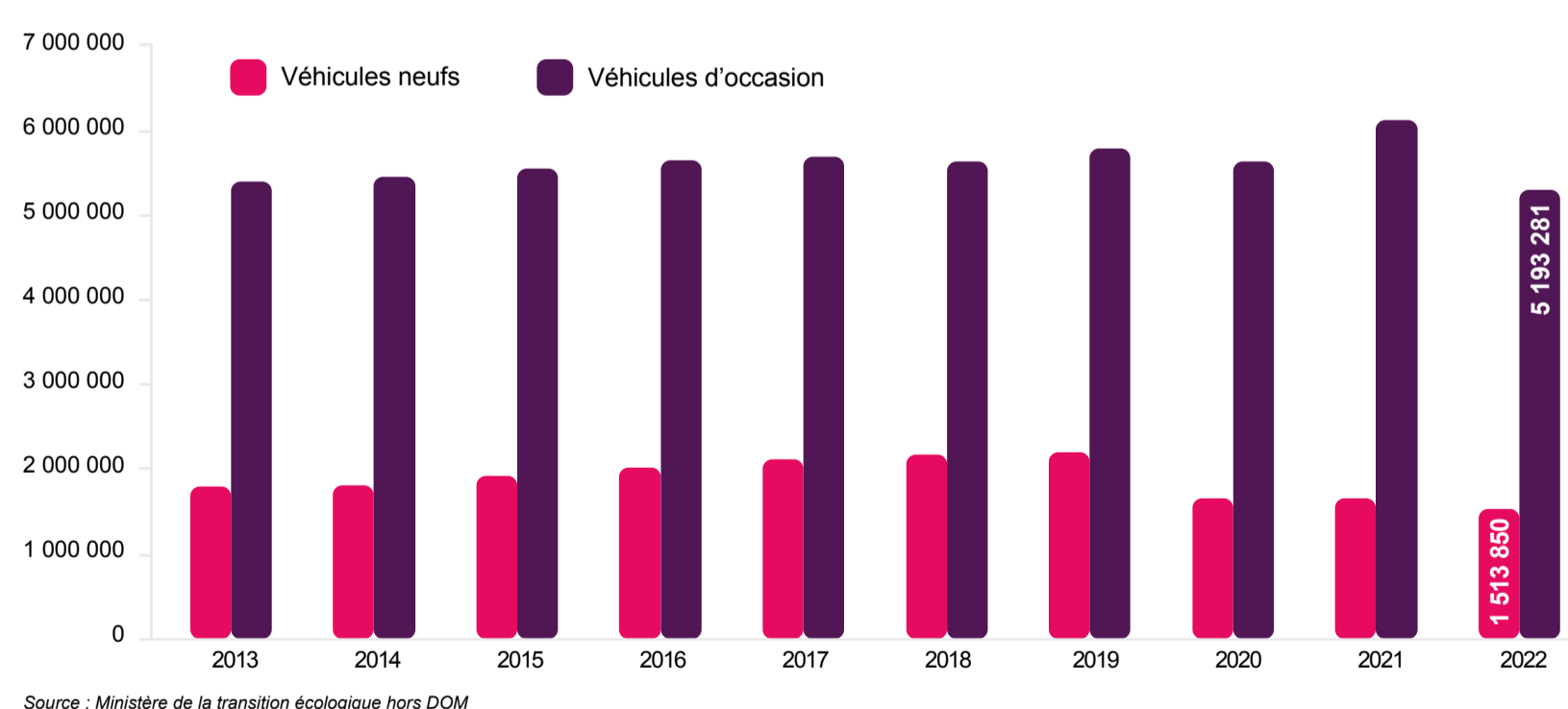
RÉPARTITION DU PARC DE VÉHICULES LÉGERS PAR MOTORISATION



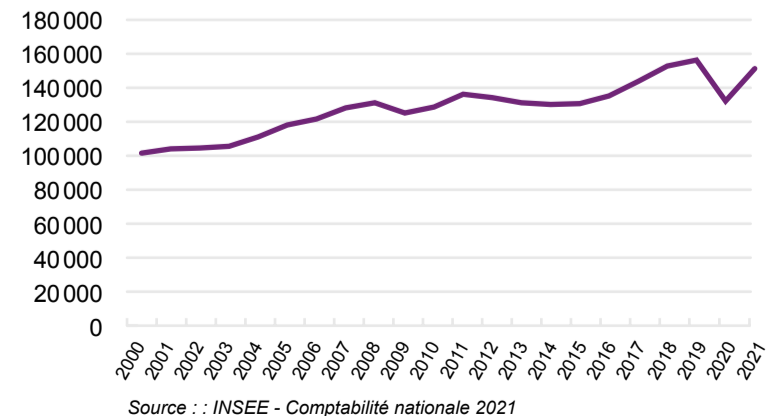
RÉPARTITION DES IMMATRICULATIONS DE VÉHICULES NEUFS PAR MOTORISATION



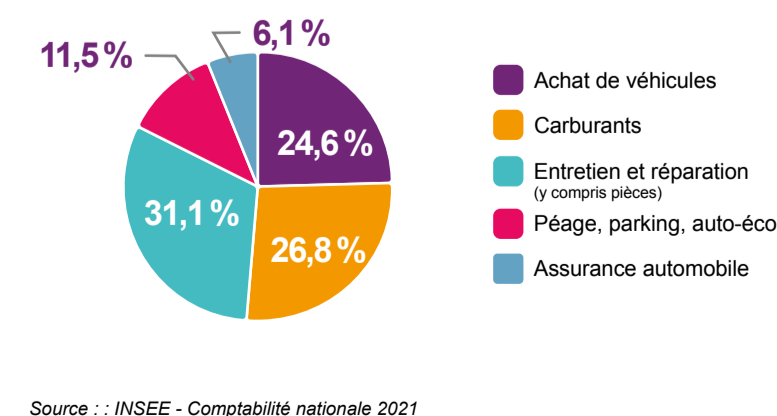
ÉVOLUTION DES IMMATRICULATIONS DE VÉHICULES LÉGERS



DÉPENSES DE MOTORISATION DES MÉNAGES (en millions d'euros courant)



DÉPENSES DE MOTORISATION PAR FONCTION EN 2021 (en millions d'euros courant)



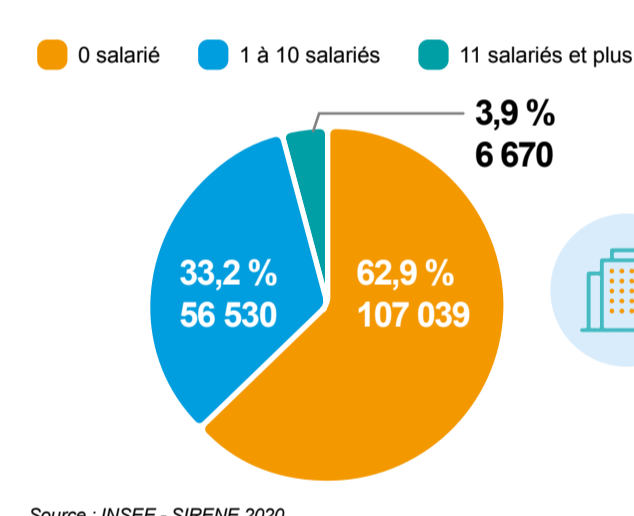
170 000 ENTREPRISES - 421 000 SALARIÉS

Plus de 500 000 ACTIFS OCCUPÉS (salariés + indépendants)

ENTREPRISES	Répartition	Effectifs	ACTIVITÉS	Code NAF	SALARIÉS	
					Effectifs	Répartition
31,7%	53 883		Commerce automobile	4511Z	151 247	35,9%
38,7%	65 887		Réparation automobile	4520A	120 064	28,5%
2,6%	4 499		Commerce et réparation de véhicules industriels	4519Z - 4520B	25 421	6,0%
4,9%	8 294		Commerce de détail d'équipements automobiles	4532Z	28 324	6,7%
1,8%	3 043		Commerce de détail de carburants	4730Z	16 161	3,8%
4,3%	7 400		Commerce et réparation de motos/motocycles	4540Z	12 793	3,0%
0,8%	1 333		Commerce et réparation de cycles	4764Z - 9529Z	2 616	0,6%
3,2%	5 464		Contrôle technique	7120A	12 591	3,0%
7,4%	12 613		Écoles de conduite	8553Z - 8559B	26 883	6,4%
3,8%	6 400		Location courte durée	7711A - 7739Z	12 596	3,0%
0,3%	564		Location longue durée	7711B	4 405	1,0%
0,2%	379		Démolition-recyclage	4532Z - 4677Z	3 119	0,7%
0,3%	480		Parcs de stationnement	5221Z	4 710	1,1%
ND	ND		Stations de lavage	8129B	ND	ND
100%	170 239		Total Branche		420 930	100%

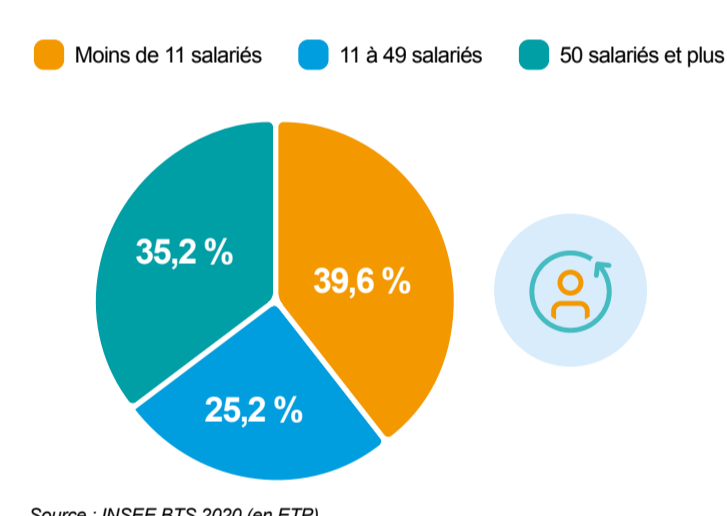
Source : Données entreprises 2020 - INSEE - SIRENE 2020
Données salariés 2021 - Acoiss 2021 codes NAF complets, IRPAUTO 2021 codes NAF partagés
*ND : Non déterminé

RÉPARTITION DES ENTREPRISES PAR EFFECTIF



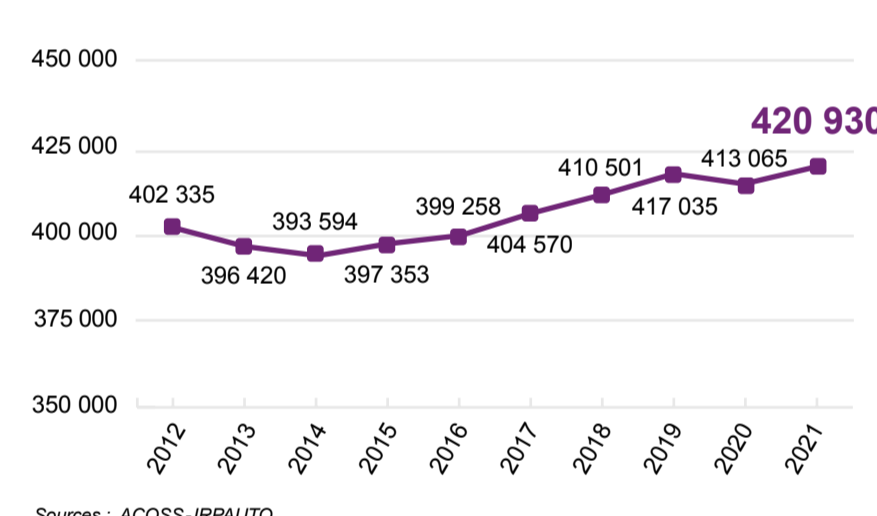
Source : INSEE - SIRENE 2020

RÉPARTITION DES SALARIÉS PAR TAILLE D'ENTREPRISE



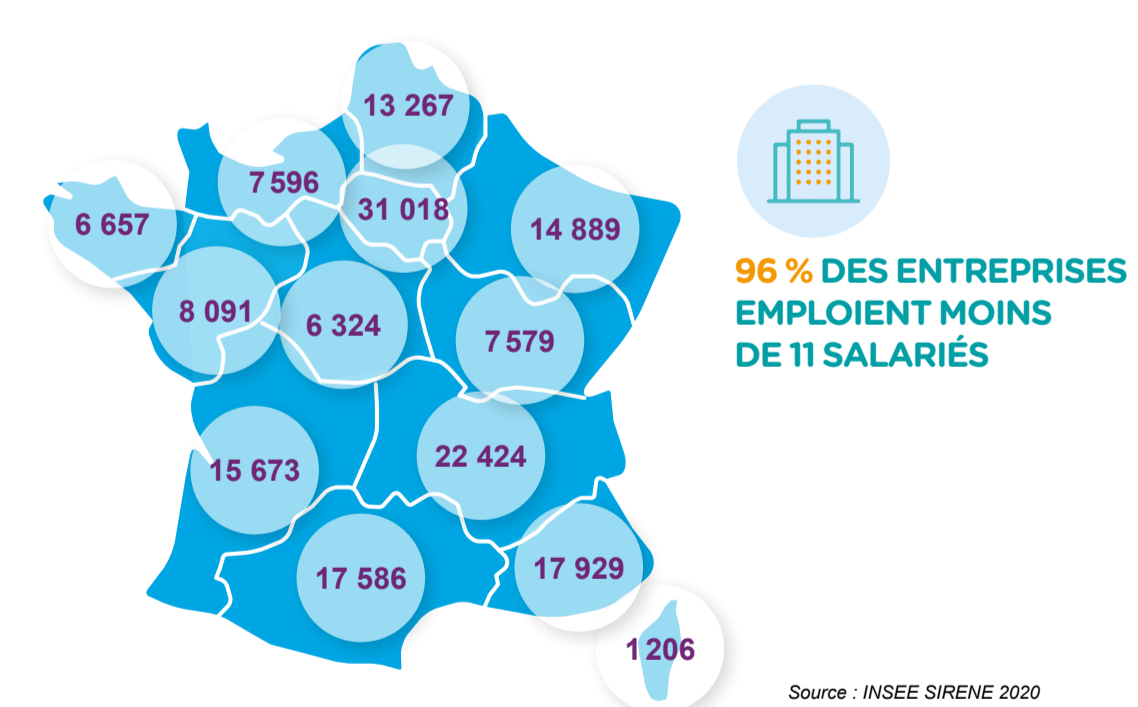
Source : INSEE BTS 2020 (en ETP)

ÉVOLUTION DU NOMBRE DE SALARIÉS DE LA BRANCHE

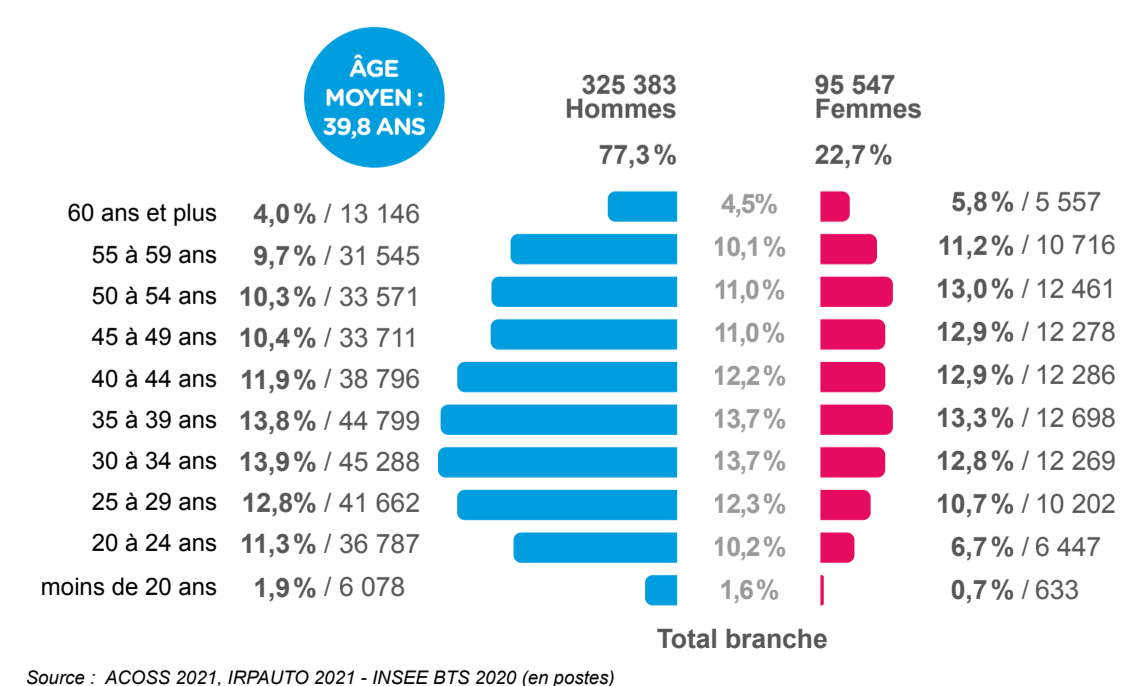


Sources : ACOISS-IRPAUTO

RÉPARTITION DES ENTREPRISES PAR RÉGION

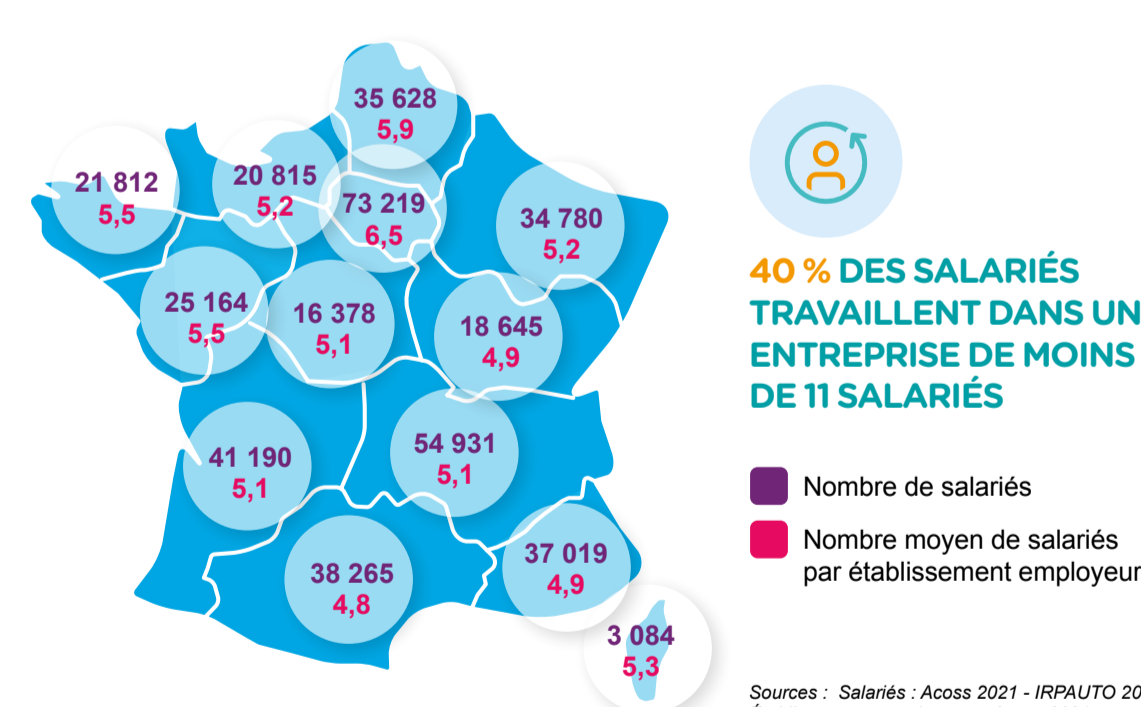


SALARIÉS SELON L'ÂGE ET LE SEXE

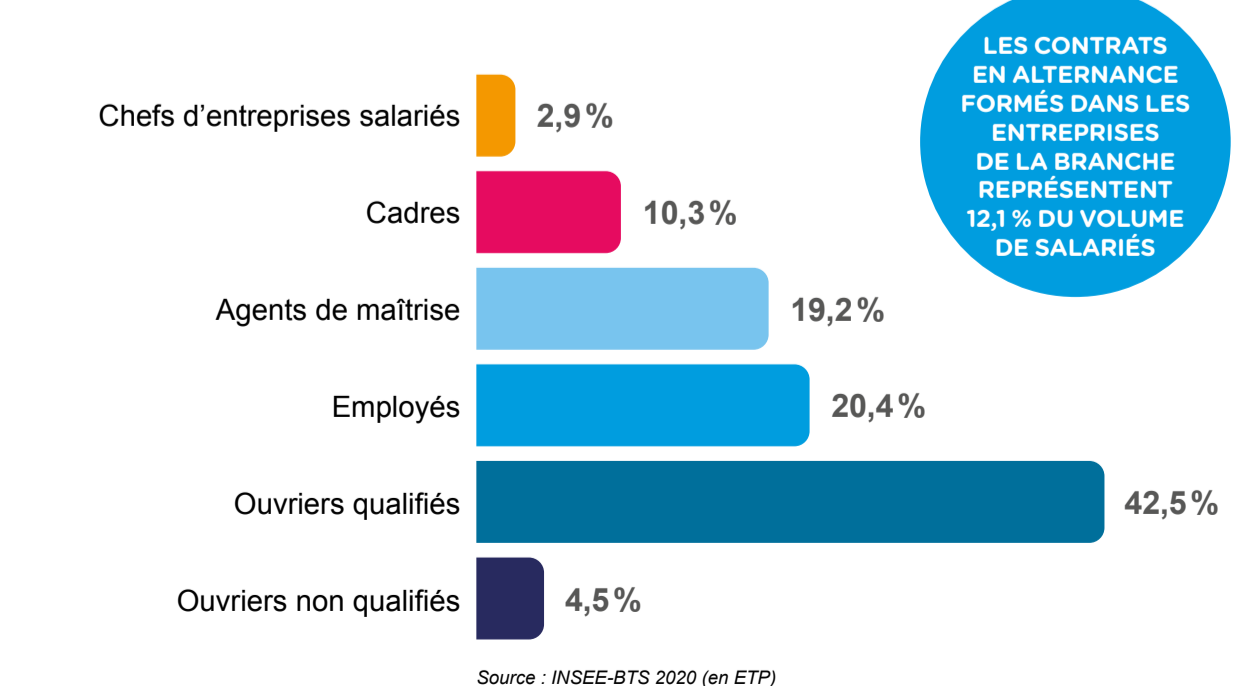


Source : ACOISS 2021, IRPAUTO 2021 - INSEE BTS 2020 (en postes)

RÉPARTITION DES SALARIÉS PAR RÉGION



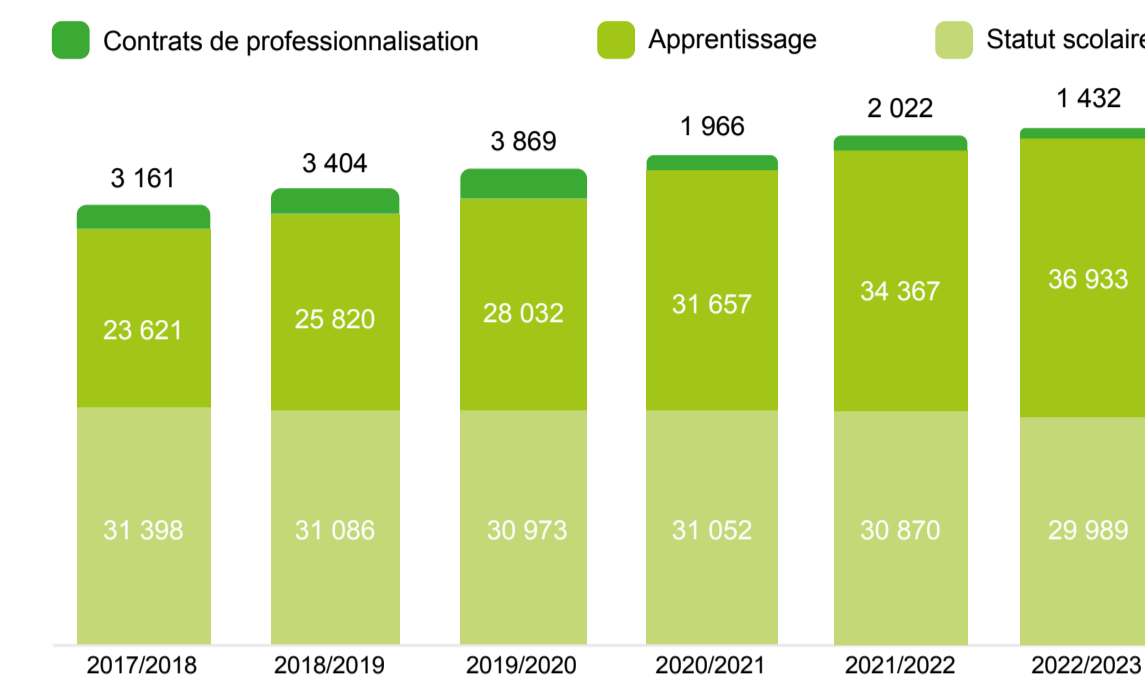
SALARIÉS SELON LES CSP*



Source : INSEE-BTS 2020 (en ETP)
*CSP : catégories socio-professionnelles

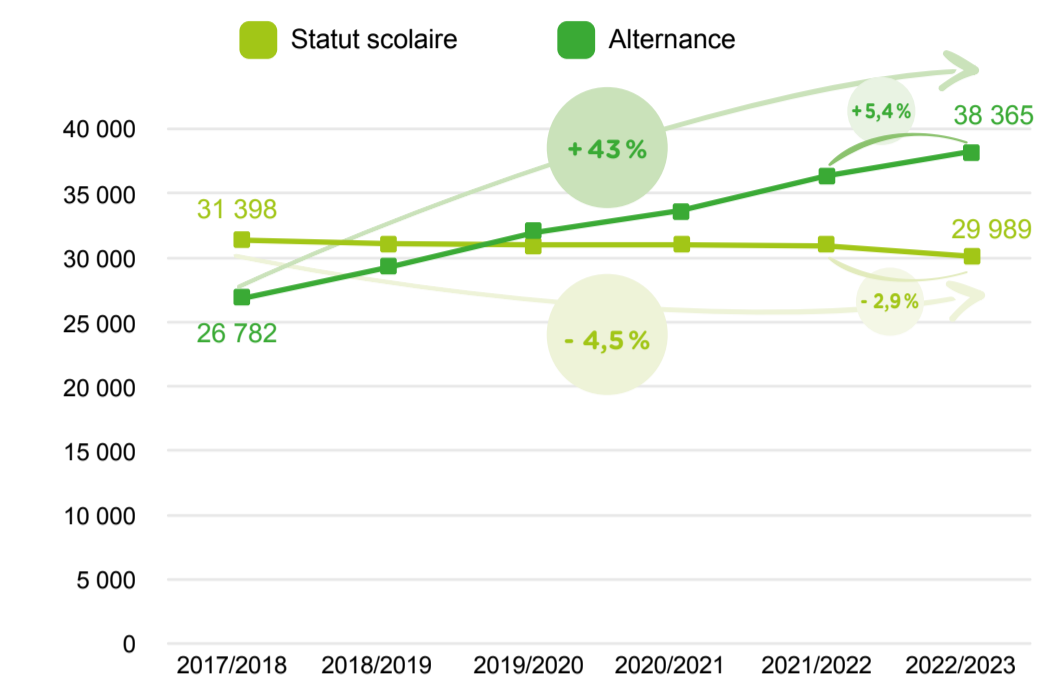
68 354 JEUNES EN FORMATION

DANS LES DOMAINES SPÉCIFIQUES DE LA BRANCHE



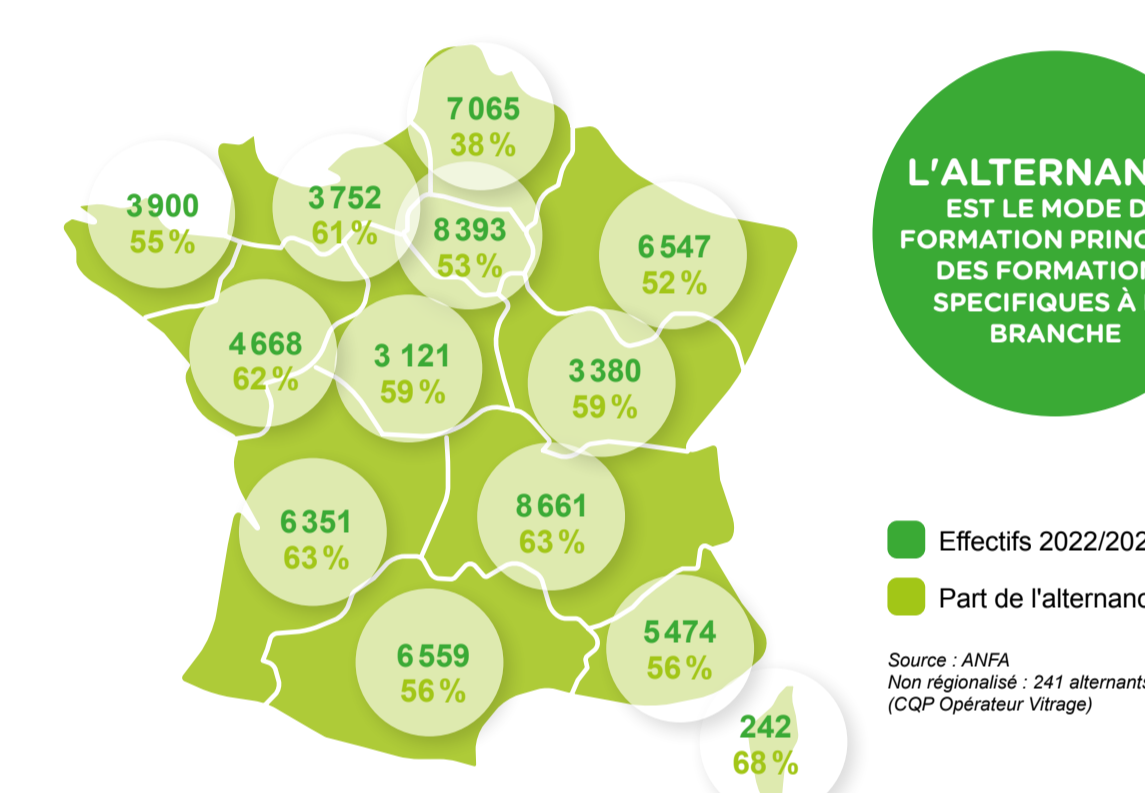
Source : ANFA

70% DES APPRENTIS ET 40% DES LYCÉENS ISSUS DE CES FORMATIONS SONT EN EMPLOI SIX MOIS APRÈS LA SORTIE DE FORMATION.
Source : InserJeunes sortants 2021



Source : ANFA

EFFECTIFS RÉGIONAUX ET PART DE L'ALTERNANCE



■ Effectifs 2022/2023
■ Part de l'alternance

Source : ANFA
Non régionalisé : 241 alternants (CQP Opérateur Vitrage)

EFFECTIFS PAR DIPLÔME

	Effectifs	Répartition	Part de l'alternance
Niveau 3			
CAP	22 961	33,6%	75%
Niveau 4			
Bac Professionnel	35 393	51,8%	36%
Autre certification*	27	< 0,1%	0%
Niveau 5			
BTS	5 127	7,5%	70%
Autre certification*	53	0,1%	0%
Niveaux 6 et 7			
Licence professionnelle	104	0,2%	100%
Diplôme d'ingénieur / Master	65	0,1%	91%
Autre certification*	22	< 0,1%	0%
CQP & titres à finalité professionnelle de branche	4 602	6,7%	100%
Total	68 354	100%	56%

Source : ANFA
* Titres de l'EPCRA, ESCRA et ISCAM

EFFECTIFS PAR FILIÈRE

	Effectifs	Répartition	Part de l'alternance
Maintenance véhicules particuliers	35 783	52,3%	63%
Carrosserie	15 022	22,0%	60%
Maintenance véhicules*	7 343	10,7%	0%
Maintenance véhicules industriels	4 702	6,9%	65%
Maintenance motos/motocycles	3 652	5,3%	51%
Vente automobile	1 338	2,0%	92%
Cycles	496	0,7%	100%
Magasinage / PRA	18	< 0,1%	100%
Total	68 354	100%	56%

*Correspond à la 2^{ème} Bac Pro MV en voie scolaire - Source : ANFA 2022/2023

2 900 JEUNES FEMMES EN FORMATION DANS LES DOMAINES SPÉCIFIQUES DE LA BRANCHE SOIT 4,2% DES EFFECTIFS

1 824 JEUNES ADULTES ONT ÉTÉ ADMIS EN 2021 À L'EXAMEN DU TITRE PROFESSIONNEL ENSEIGNANT DE LA CONDUITE ET DE LA SÉCURITÉ ROUTIÈRE

ZOOM SUR LES CQP / TITRES À FINALITÉ PROFESSIONNELLE DE BRANCHE

4 602 JEUNES PRÉPARENT EN ALTERNANCE UN CQP OU UN TITRE À FINALITÉ PROFESSIONNELLE DE LA BRANCHE DES SERVICES DE L'AUTOMOBILE EN 2022/2023

L'INSERTION APRÈS UNE CERTIFICATION DE BRANCHE PRÉPARÉE EN ALTERNANCE

93% DES TITULAIRES D'UNE CERTIFICATION DE LA BRANCHE SONT EN EMPLOI SIX MOIS APRÈS L'OBTENTION DE LEUR CQP/TITRE

Parmi les titulaires en emploi :

- 91% sont restés dans la branche
- 88% exercent le métier pour lequel ils ont été formés
- 88% sont en CDI
- 93% des sortants d'une certification de la branche sont satisfaits de leur formation

89 684 SALARIÉS FORMÉS

LA FORMATION CONTINUE

